

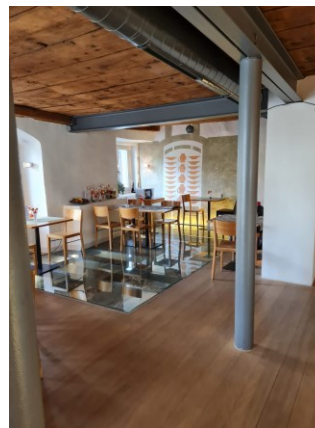
Personen mit Beeinträchtigung

Bei der Vorbereitung war es mir wichtig zu wissen, dass ich jemanden fragen könnte. Ich habe erlebt, man mir etwas zutraut und es ist uns bewusst geworden, dass wir Verantwortung übernehmen können. Es hat sich zwar gut angefühlt, dass wir selbst entscheiden konnten, es war aber auch gewöhnungsbedürftig. Wir waren froh, dass die Begleitperson unsere Ergebnisse mit uns besprochen hat.



Auswirkung

Mitarbeitende aus der SILEA arbeiten als Gastgebende jeden Mittwoch in der Cafeteria des Höchhus in Steffisburg. In der Vorbereitung haben sie selbstständig erarbeitet, wer an welchem Tag arbeiten wird, und was sie mit dem Höchhus klären müssen. Die eigene Verantwortung hat dabei noch zusätzlich motiviert. Seit dem Start kommen positive Rückmeldungen von Arbeitskolleginnen und von Gästen vor Ort.



Begleitung

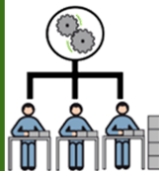
Wir haben den Kontakt zum Höchhus hergestellt. Ich habe dann mit einer Person mit Unterstützungsbedarf geübt, wie sie eine Besprechung leiten kann. Damit sie diese Aufgabe übernehmen und sich dabei sicher fühlen kann. Zu den Ergebnissen habe ich Fragen gestellt und mit der Gruppe diskutiert. Nun lasse ich zu, dass die Gruppe mit der neuen Verantwortung auch neue Ideen einbringt.



Eigenständig organisierte Arbeit

Arbeit gut organisieren

- Arbeits-Gruppen arbeiten möglichst selbstständig.
- Jede Funktion kann ihre Verantwortung erfüllen.
- Arbeitende sprechen miteinander.
- Wer welche Aufgabe übernimmt.
- Die Begleit-Personen sollen dabei unterstützen.
- Sie helfen die Zusammen-Arbeit zu organisieren.
- Sie helfen gezielt und sinnvoll.



Erfolge dank Teilhabe